

Fiche d'examen au cas par cas pour les zones
visées par l'article L2224-10 du Code Général
des
Collectivités Territoriales

COMMUNE DE NOSTANG
NOTICE D'ACCOMPAGNEMENT

Carte de synthèse sur la qualité sanitaire des gisements naturels de coquillages Suivi 2013 – 2015

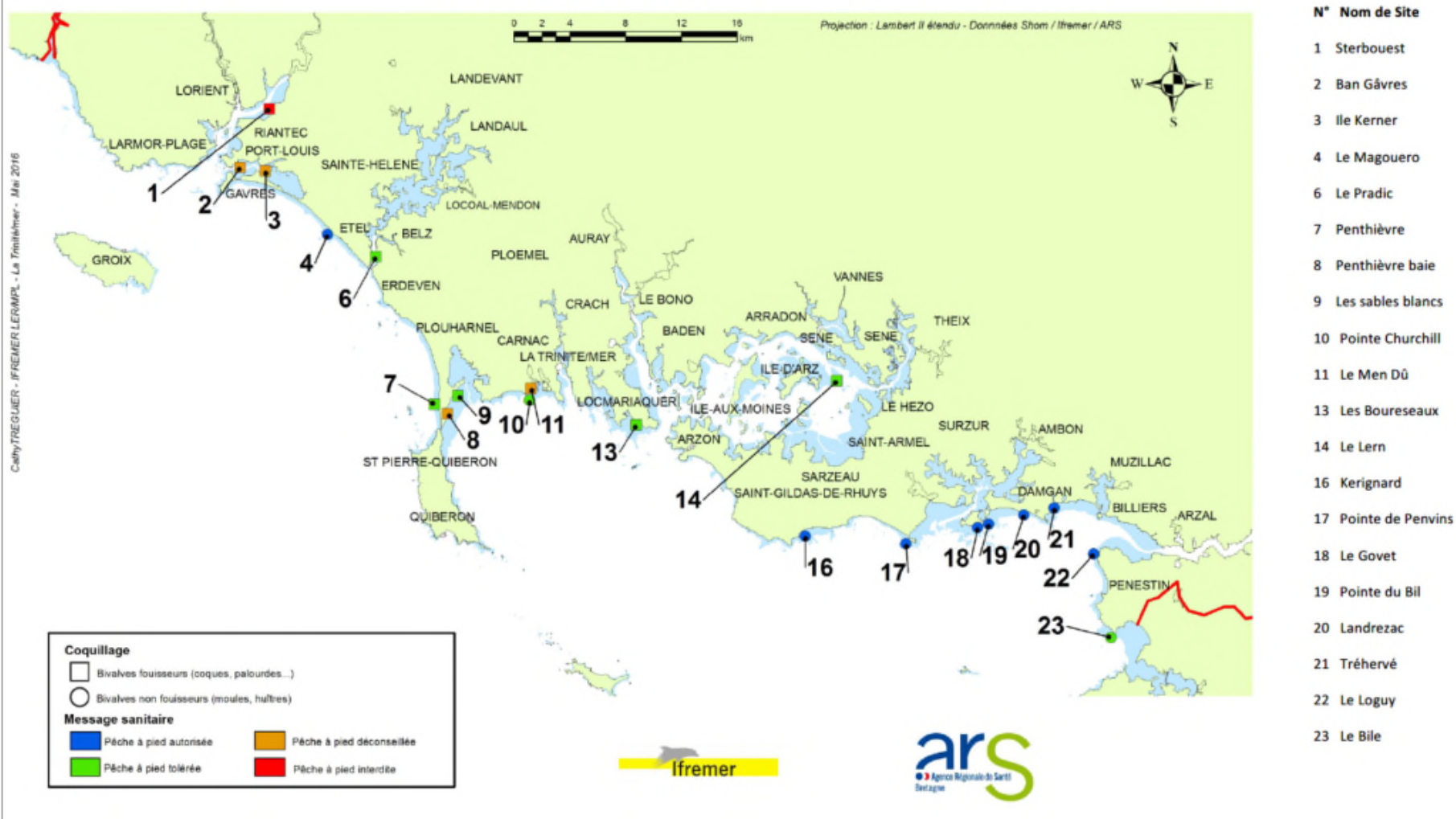


Figure 1 : suivi sanitaire (2013 - 2015) des gisements naturels de coquillages

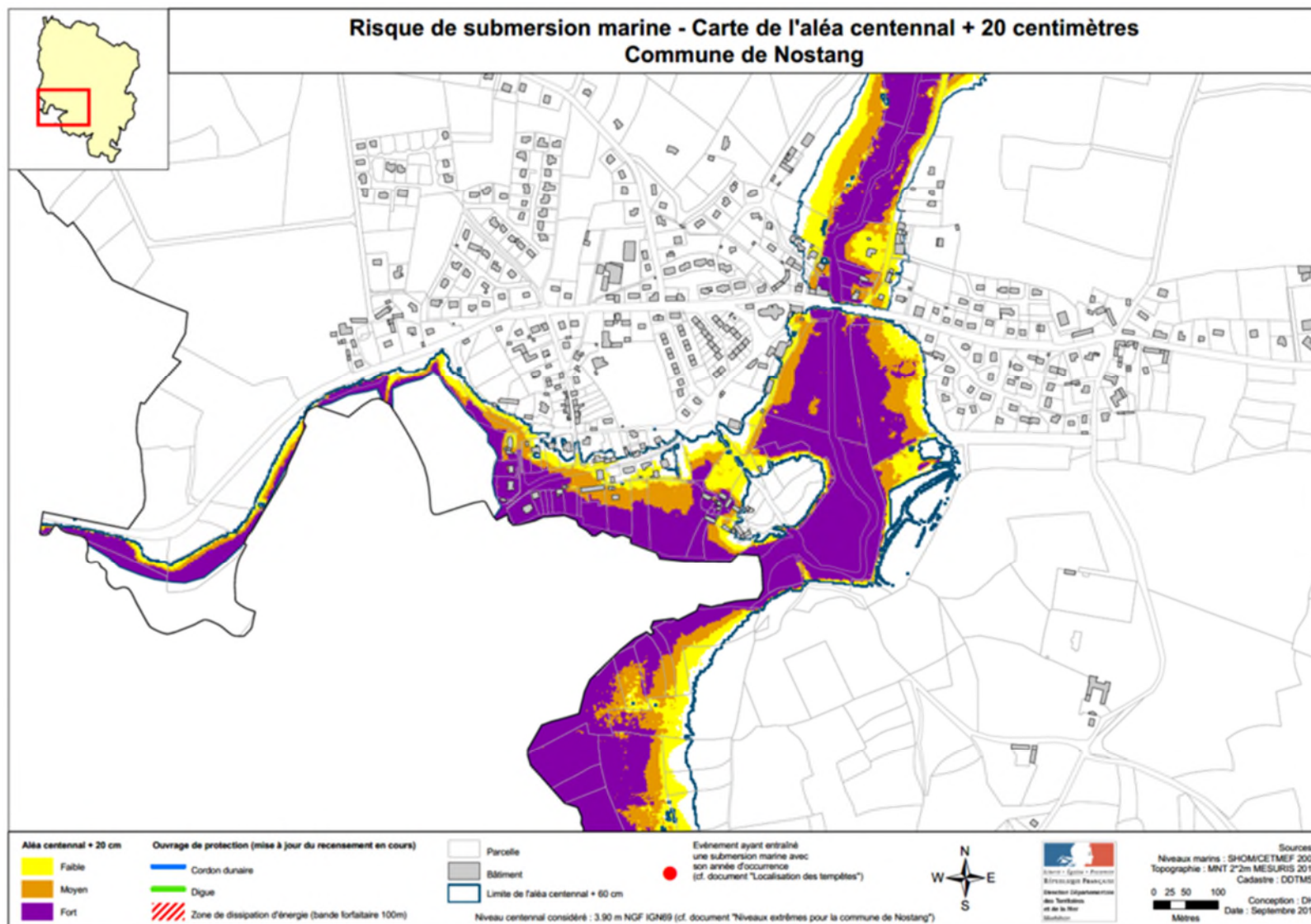


Figure 2 : carte de risque de submersion marine (bourg de NOSTANG)

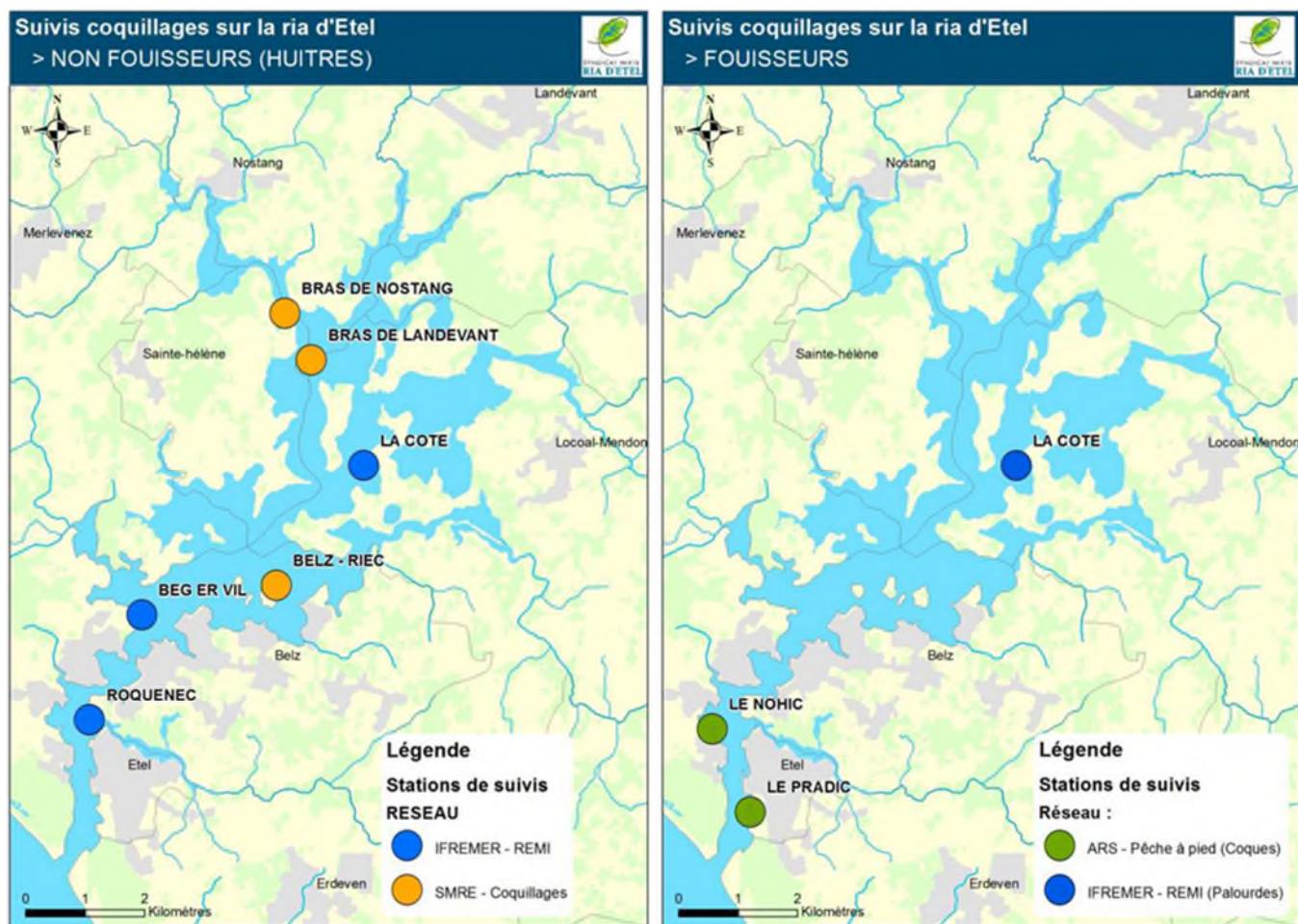


Figure 3 : localisation des sites de suivi qualité des coquillages (catégorie II et III)

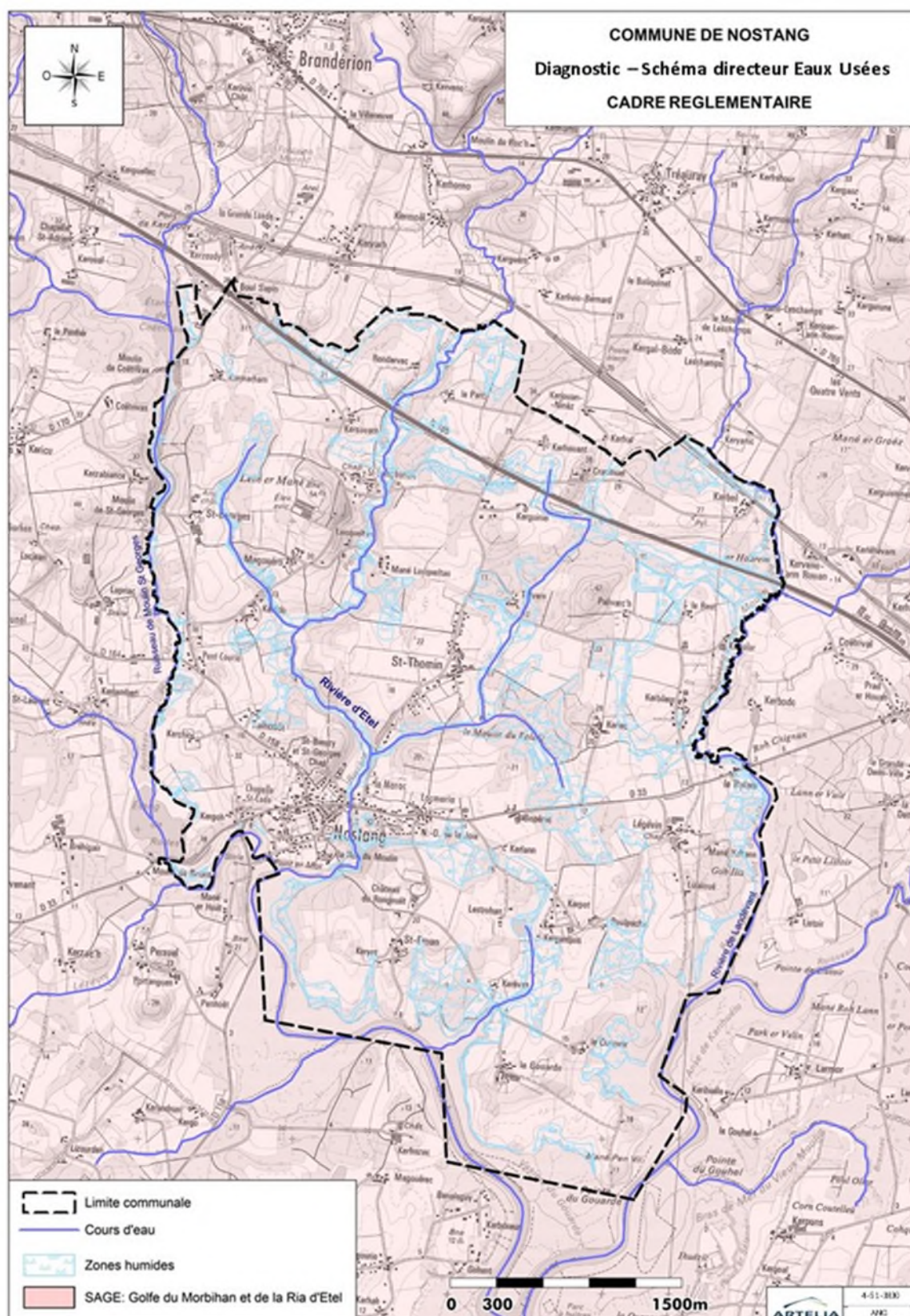


Figure 4 : zones naturelles (NOSTANG)

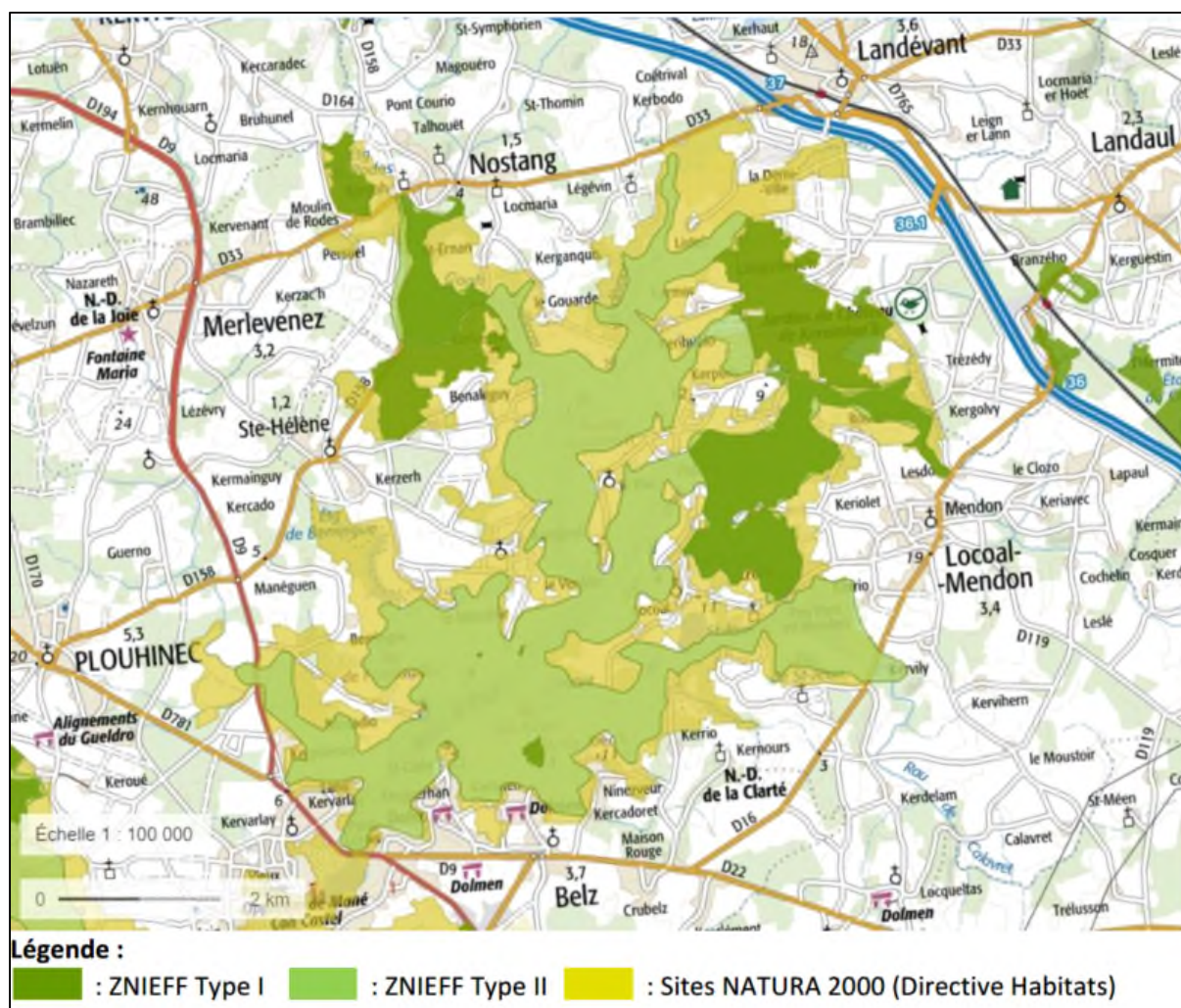


Figure 5 : zones naturelles (RIA d'ETEL)

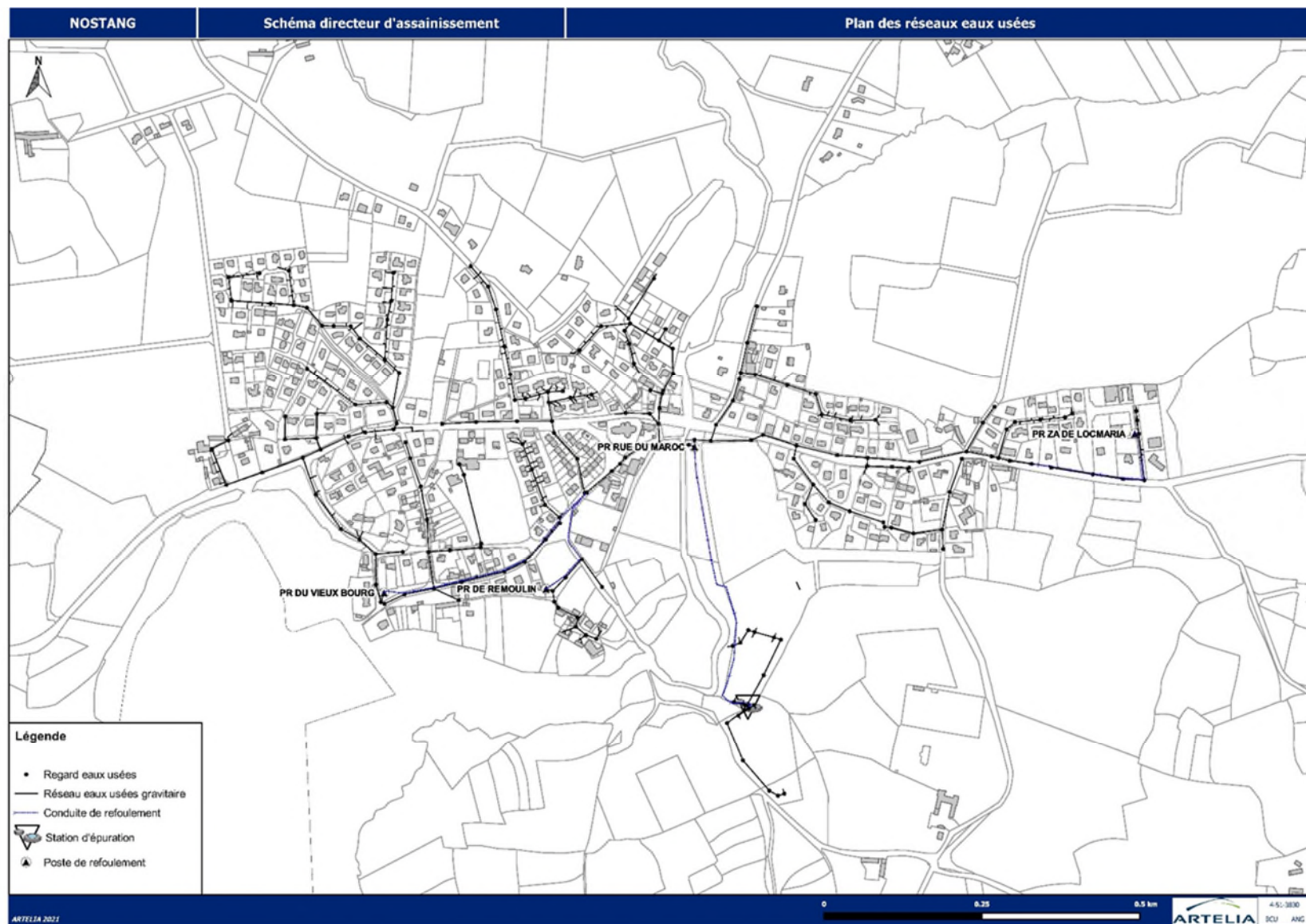


Figure 6 : Plan du réseau Eaux Usées



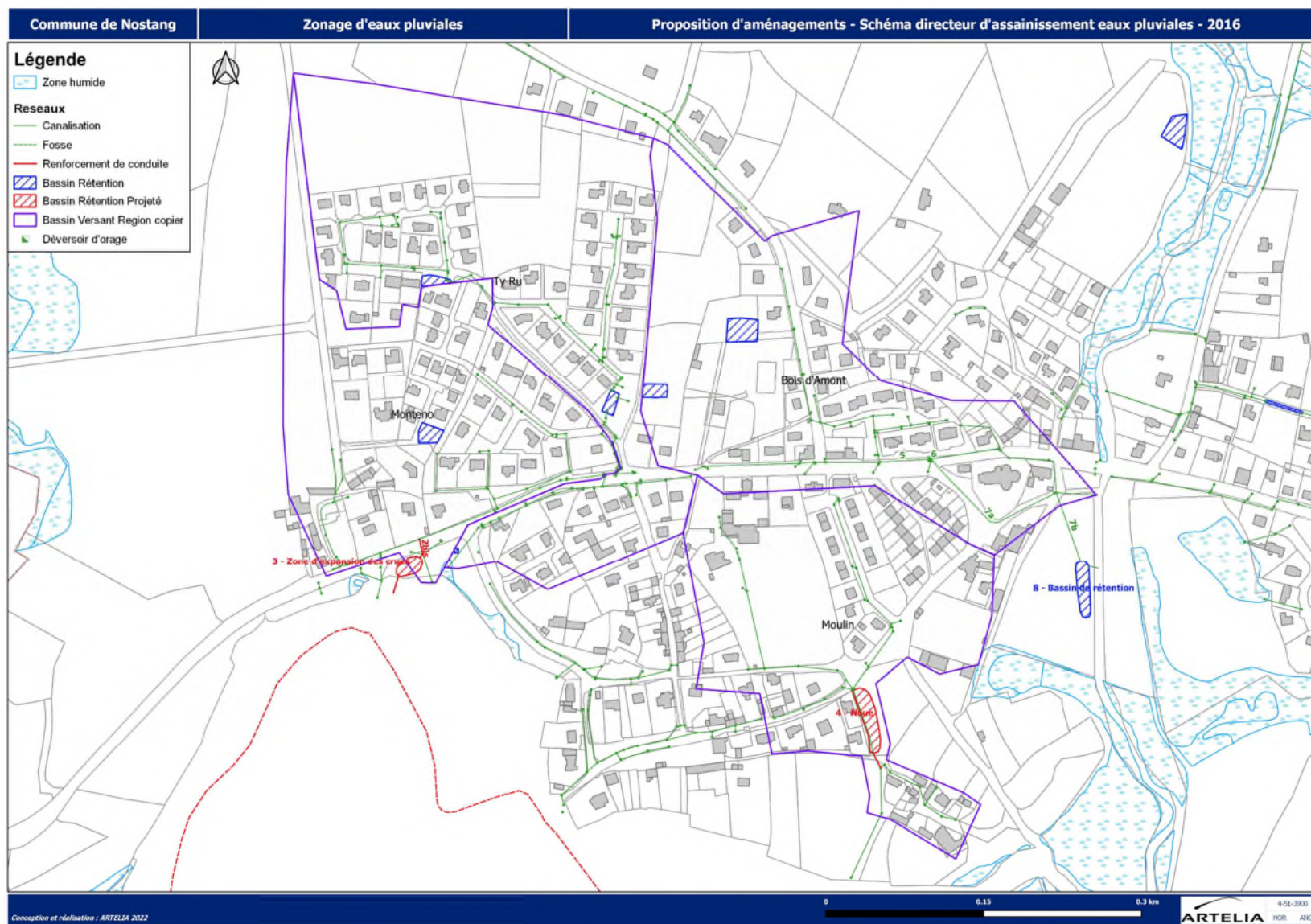


Figure 8 : Plan des réseaux Eaux Pluviales & localisation des ouvrages de rétention/régulation

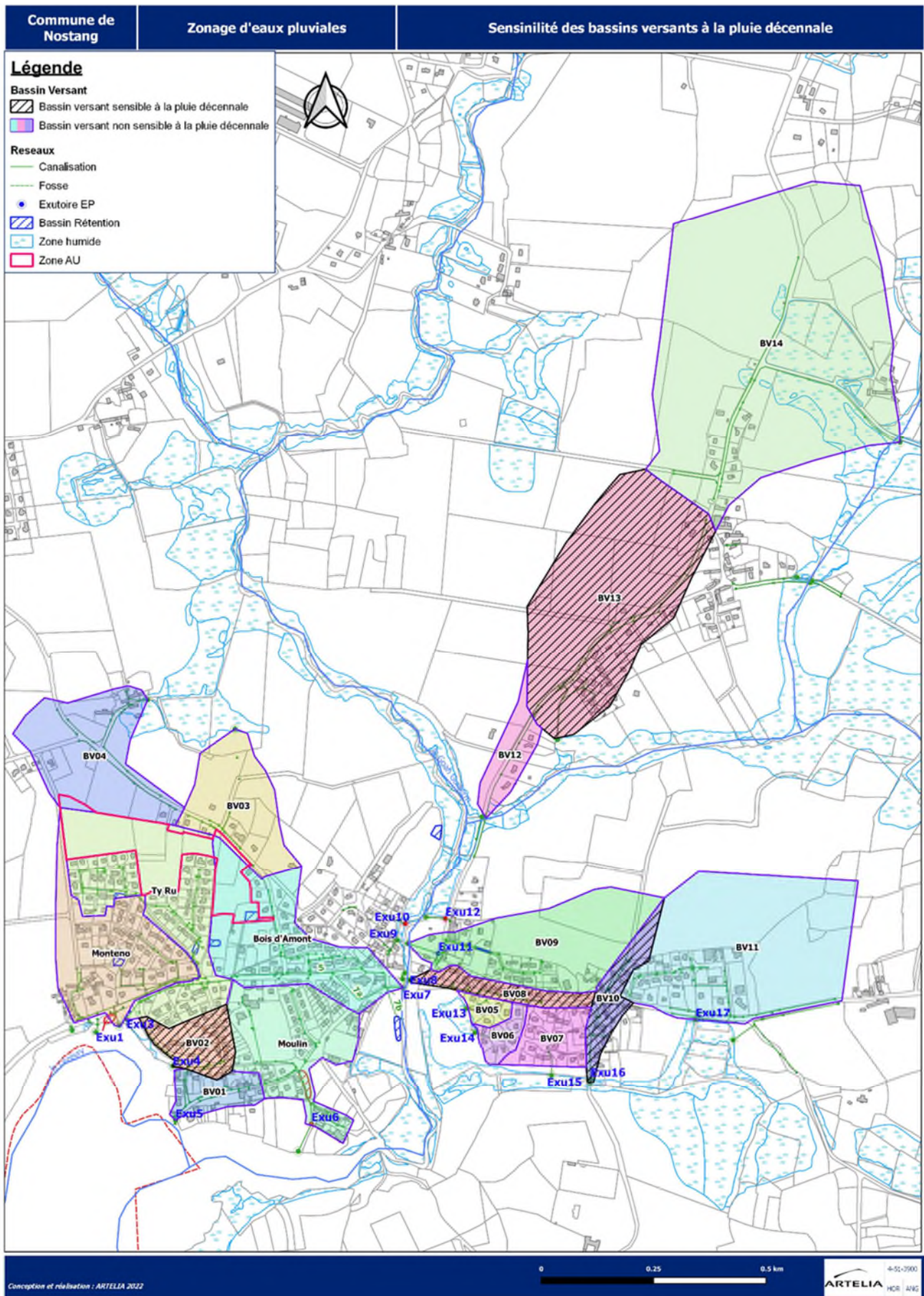


Figure 9 : Sensibilité des bassins versants pour une pluie décennale